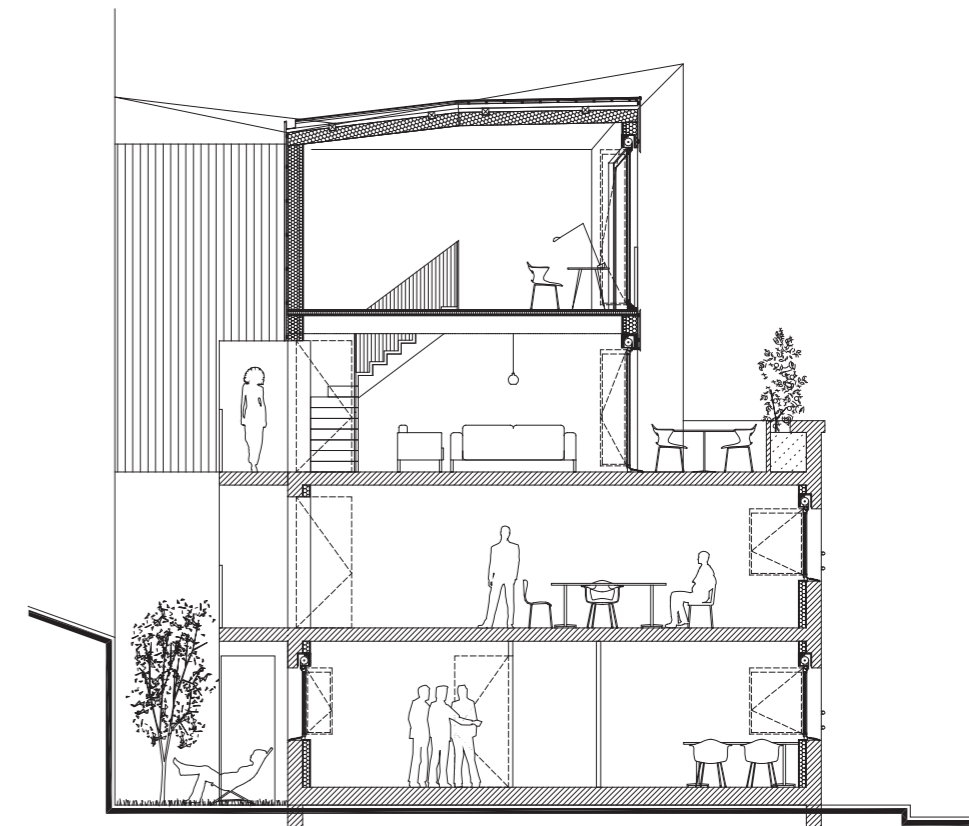
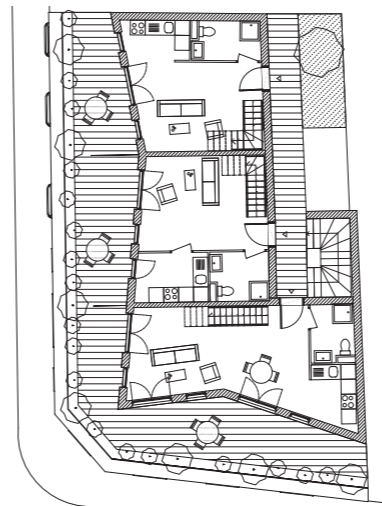




mobile
architectural
office



Maîtrise d'ouvrage :
Emmaüs / Immobilière 3F

Maîtrise d'oeuvre :
MAO architectes
Ecalard économiste
Ginko ingénierie

Mission :
mission complète

Performances :
RT 2012 Rénovation

Lieu :
22, rue des Fédérés, Montreuil

Programme :
Surélévation en structure bois
pour la création de logements et
réhabilitation des bureaux sur les
deux premiers niveaux

Surface (SDP) :
650m²

Cout des travaux (HT) :
950 000 Euros

Calendrier :
Consultation restreinte
Classé second

SURRÉLEVATION ET RÉNOVATION DE BUREAUX ET LOGEMENTS DE FONCTION | MONTREUIL (93)

On the top

La surélévation en bois est placée en retrait par rapport aux limites du bâtiment existant et permettra la création de grandes terrasses pour les 3 logements de fonction en duplex. Ce recul permet la lecture de deux volumes distincts.

Les circulations sont en partie ouvertes sous la forme de coursives qui desservent les bureaux (R+1) et les logements (R+2).

La géométrie irrégulière de l'extension répond à la géométrie plus orthogonale de l'existant.

Le projet veille à s'intégrer dans le tissu hétéroclite du bas Montreuil en développant une hauteur moyenne (R+3).